



L3IP12FE360S



L3IP12FE360S

CARACTÉRISTIQUES:

- ◆ Conforme à la NDAA
 - ◆ Prend en charge la reconnaissance IA du visage, du corps et du véhicule*
 - ◆ Résolution 12MP (4000×3000)
 - ◆ Modes Fisheye, Panorama et PTZ
 - ◆ Montage au plafond, au mur et sur table
 - ◆ Objectif IR 1,8 mm 360° / 6 LED IR - Portée IR 50'
 - ◆ 7 Analyse intelligente
 - ◆ Microphone et alarme intégrés
 - ◆ Capacité de carte SD de 256 Go
 - ◆ Compression d'enregistrement H.265
 - ◆ PoE - Alimentation via Ethernet
 - ◆ Conforme au profil Onvif S/G/T
 - ◆ IP66 résistant aux intempéries
- *À utiliser avec les NVR Liberty série L3

ACCESSOIRES INCLUS:

Article	Qty
Guide de démarrage rapide	1
Tournevis	1
Inserts de montage et vis	3
Gabarit de montage	1
Cache câble réseau avec joint	1
Bornier à 4 broches	1
Boîtier de recharge et vis de support de recharge	1

	CARACTÉRISTIQUES	L3IP12FE360S	
Caméra	Capteur d'image	1/1,7" Balayage progressif CMOS	
	Éclairage minimum	Couleur : 0,01 Lux @ (F2,4, AGC ON) , B/W: 0 Lux avec IR	
	Rapport signal/bruit	55dB	
	Nombre de LED IR / Plage / Nanomètre	6 DEL IR / 50' Gamme / 850nm	
	Temps d'obturation	Automatique/Manuel, 1/5 to 1/20,000s	
	Objectif (correcteur IR)	Fixé 1,8mm, F2,4 - Angle de vue 360°	
	Jour Nuit	Oui - Jour/Nuit réel avec filtre IR - Commutation automatique	
	DNR (réduction numérique du bruit)	2DNR & 3DNR, Automatique/Manuel (0-100 Ajustable)	
	Large plage dynamique numérique	Oui	
	BLC (compensation de contre-jour)	Allumé éteint (0-100 Ajustable)	
	AI Recognition	* Reconnaissance faciale, corporelle et de véhicule à utiliser avec les NVR Liberty série L3	
	Fonctionnalités analytiques intelligentes	Périmètre, clôture virtuelle simple, clôture virtuelle double, flânerie multiple, Mauvais sens, comptage de personnes, mouvement intelligent	
	Région d'intérêt	Oui (mode monocanal et fisheye)	
Compression de vidéo	H.265, H.264, (pour tous les types de flux)		
Compression audio	G.711A, G711U, RAW_PCM		
Fonctions générales	Prend en charge Smart IR, protection par mot de passe, masque de confidentialité, détection de mouvement		
Résolution / Bitrate	Max. Résolution	4000(H) x 3000(V)	
	Capacité de diffusion en continu	Double flux	
	Résolution grand public à 25 ips	Vue Fisheye:	4000×3000, 3000×3000, 2560×2560, 1280×960
		Vue panoramique à 180°:	3000×752, 2560×640, 1920×480, 1280×960
		Vue panoramique à 360°:	4000×2000, 2560×1280, 1920×960, 1280×960
		Vue 4PTZ:	4000×3000, 2048×1536, 1920×1440, 1280×960
		Oeil de poisson + 3PTZ:	4000×3000, 2048×1536, 1920×1440, 1280×960
	À canaux multiples:	1520×1520, 1280×960, 960×960, 720×720, 640×640	
	Résolution du sous-flux à 25 ips	Vue Fisheye:	D1, 640×640, 480×480
		Vue panoramique à 180°:	832×208, D1
Vue panoramique à 360°:		640×320, D1	
Vue 4PTZ:		640×480, D1, 320×240	
Vue Fisheye + 3PTZ:		640×480, D1, 320×240	
À canaux multiples:	D1, 640×640		
Bitrate audio	64Kbps (G.711), 128Kbps (RAW_PCM)		
Bitrate vidéo	Monocanal : Stream1: 500Kbps to 16Mbps, Stream2: 100Kbps to 6Mbps À canaux multiples : Stream1: 500Kbps to 12Mbps, Stream2: 100Kbps to 6Mbps		
Réseau	Protocoles	IPv4/IPv6, TCP/IP, HTTP, HTTPS, UPnP, UDP/IP, RTSP/RTCP/RTP, IGMP/Multicast, SMTP, DHCP, NTP, DNS, QoS, SNMP, 802.1x, UDP, ICMP, ARP, TLS	
	Utilisateurs	10 utilisateurs	
	Logiciel client	Liberty CMS, Liberty-View Mobile App, Liberty Tools	
	Navigateur Web	<IE11, Chrome, Safari, Edge	
Interface	Interface de Communication	1 Ethernet (10/100 Base-T) RJ-45 Connecteur	
	l'audio	1Ch Entrée sortie (3.5mm) Micro intégré	
	Alarme	1Ch Entrée sortie (Connecteur de borne à vis)	
	Bouton de réinitialisation	Oui	
Général	Stockage intégré	Interne, jusqu'à 1 To	
	Des conditions de fonctionnement	-30°C to 60°C (-22°F to 140°F)	
	Source de courant	DC12V (-15% to +20%)/PoE (IEEE 802.3af)	
	Consommation d'énergie et courant	Max 9 W	
	Imperméabiliser	IP66	
	Matériau du boîtier/couleur	Aluminium / Blanc	
	Dimensions globales de la caméra	Ø130 × 38,3 mm (Ø5,12" × 1,51")	
	Poids net	0,5 kg (1,10 lb.)	
Certifications	CE / FCC / NDAA		



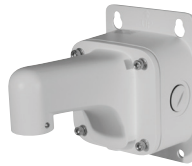
L3IP12FE360S

Accessoires de montage optionnels pour L3IP12FE360S :

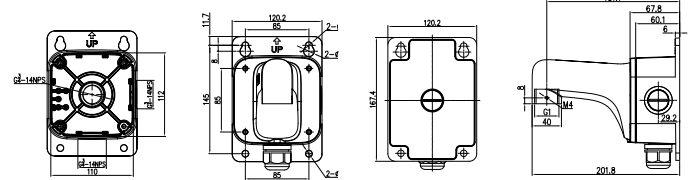
L3HWM1 - Support de montage mural

Caractéristiques :

- * Nécessite le couvercle de suspension L3PC7
- ◆ Assure le maintien et la protection des câbles
- ◆ Bras mural articulé facile à installer
- ◆ Accès au conduit 3/4 po sur le côté, à l'arrière et par le bas
- ◆ Utilisation en intérieur et en extérieur



L3HWM1



Lineart L3HWM1

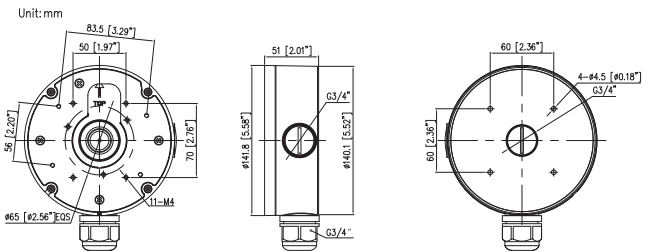
L3JB7 - Boîte de raccordement

Caractéristiques :

- ◆ Assure le maintien et la protection des câbles
- ◆ Accès au conduit 3/4 po
- ◆ Utilisation en intérieur et en extérieur



L3JB7



L3JB7 Lineart

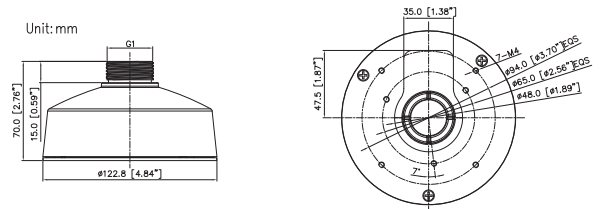
L3PC7 - Couvercle de suspension

Caractéristiques :

- ◆ Support de montage suspendu pour caméra dôme
- ◆ Alliage d'aluminium
- ◆ Utilisation en intérieur et en extérieur



L3PC7



L3PC7 Lineart

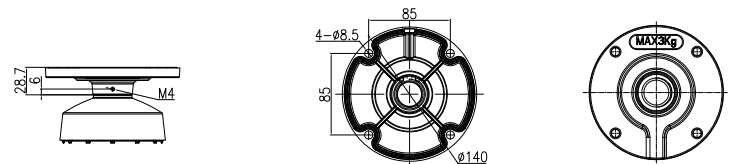
L3CPM1 - Montage suspendu

Caractéristiques :

- * Nécessite le couvercle de suspension L3PC7
- ◆ Longueur de descente de 18 po
- ◆ Utilisable avec ou sans tuyaux de descente
- ◆ Comprend (2) tuyaux de descente de 9 po
- ◆ Assure le maintien et la protection des câbles
- ◆ Utilisation en intérieur et en extérieur



L3CPM1



Lineart L3CPM1

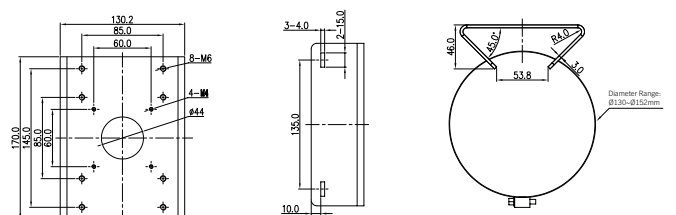
L3POLEMT2 - Montage sur mât

Caractéristiques :

- ◆ Brides métalliques incluses
- ◆ Pour des mâts de diamètre 5 à 6 po
- ◆ Utilisation en intérieur et en extérieur



L3POLEMT2



Lineart L3POLEMT2